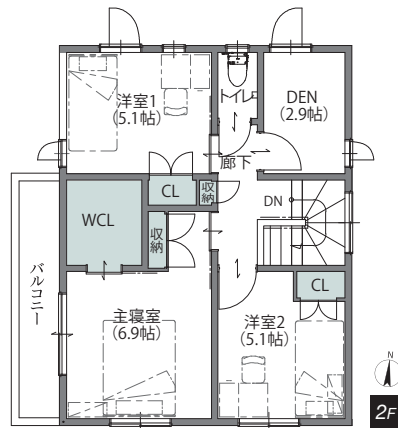
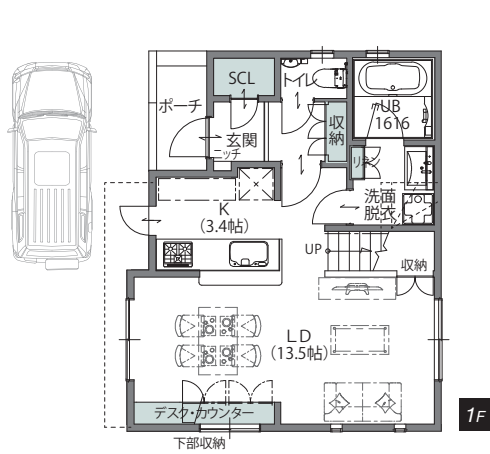


A1 PLAN 3LDK + DEN

建物本体価格 **2,073.6万円** (税込)

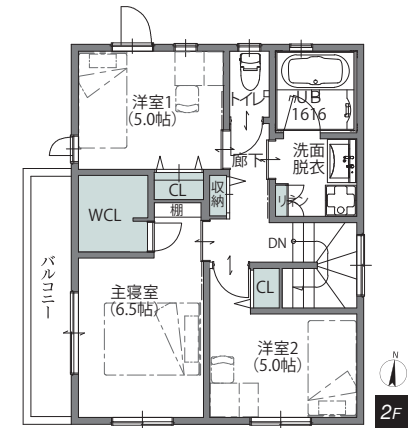
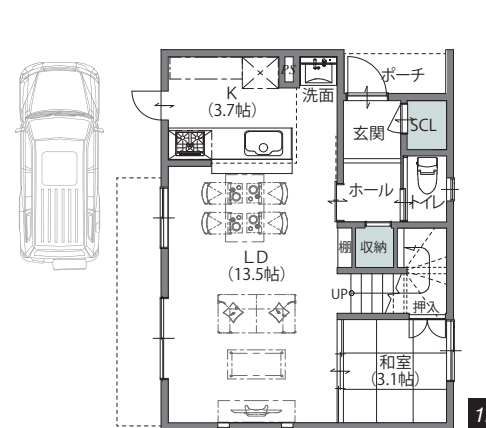
■延床面積 / 89.98㎡ (約27.21坪)
 ■1階面積 / 44.23㎡ (約13.38坪)
 ■2階面積 / 45.75㎡ (約13.83坪)



A2 PLAN 4LDK

建物本体価格 **2,062.8万円** (税込)

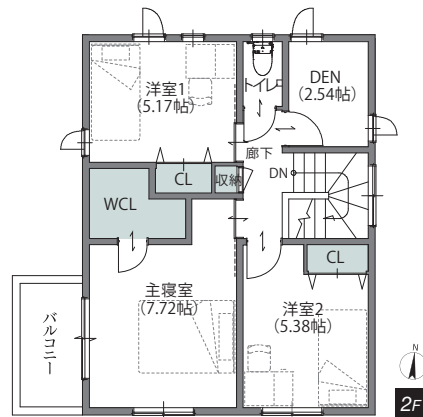
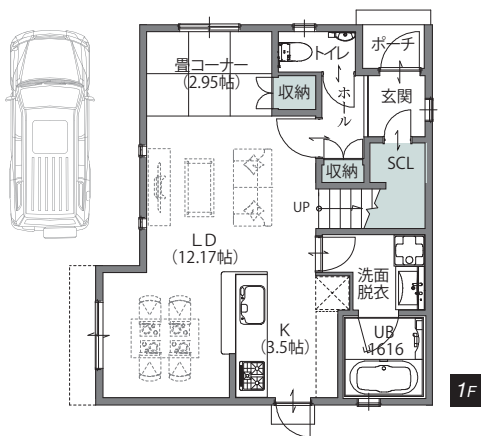
■延床面積 / 89.43㎡ (約27.05坪)
 ■1階面積 / 43.68㎡ (約13.21坪)
 ■2階面積 / 45.75㎡ (約13.83坪)



A3 PLAN 3LDK + DEN

建物本体価格 **2,084.4万円** (税込)

■延床面積 / 92.66㎡ (約28.02坪)
 ■1階面積 / 46.91㎡ (約14.19坪)
 ■2階面積 / 45.75㎡ (約13.83坪)



■区画図 (15区画)



号地	敷地面積	土地価格
1	111.21㎡ (約33.64坪)	23,300,000 円
2	106.23㎡ (約32.13坪)	21,110,000 円
3	105.73㎡ (約31.98坪)	21,300,000 円
4	103.96㎡ (約31.44坪)	21,500,000 円

号地	敷地面積	土地価格
12	105.70㎡ (約31.97坪)	21,000,000 円
13	102.39㎡ (約30.97坪)	21,300,000 円
14	101.36㎡ (約30.66坪)	21,400,000 円
15	110.81㎡ (約33.52坪)	23,700,000 円